

中亚，欧洲。

横蟹蛛 *Thomisus transversus* Fox, 1937 (图 120)

*Thomisus transversus* Fox, 1937: 22, fig. 8.

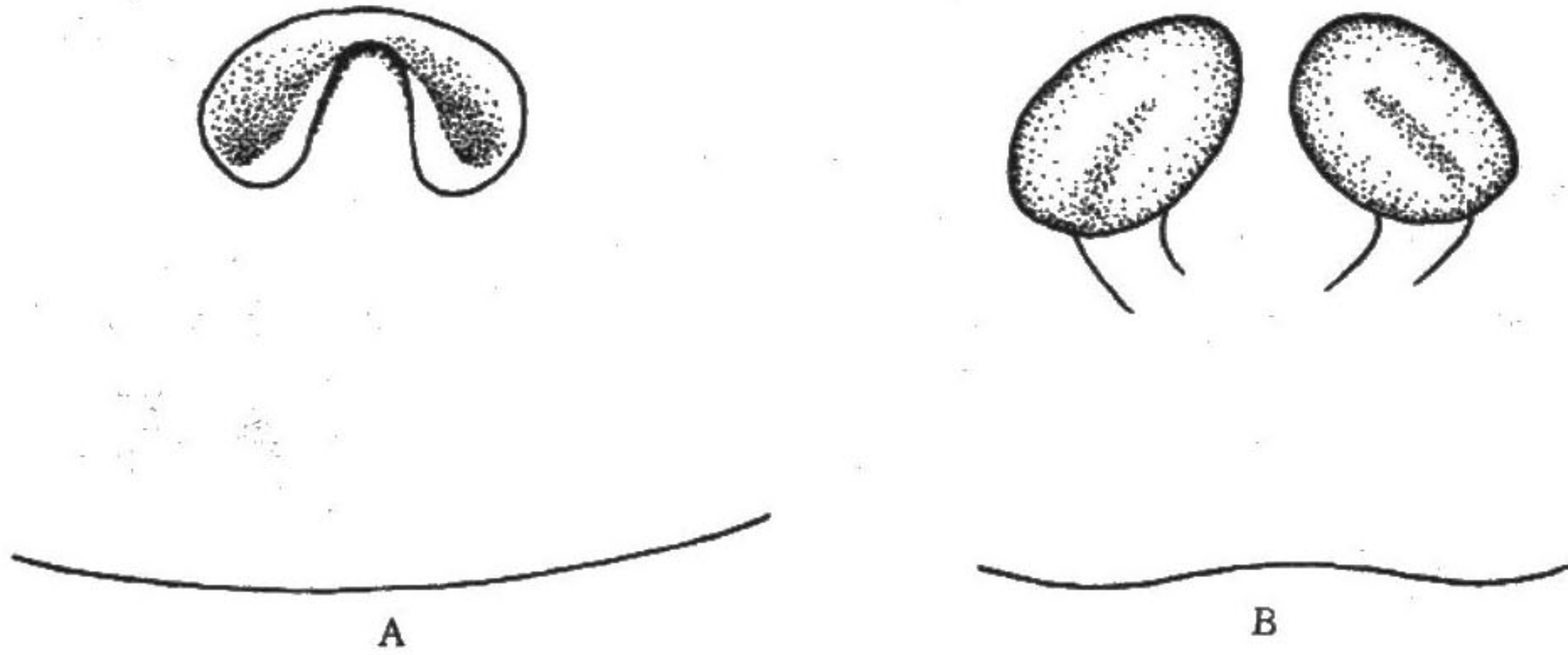


图120 横蟹蛛 *Thomisus transversus*

A. 外雌器, B. 同上, 内面观

雌蛛长8.62毫米。头胸部长3.71，宽3.72；腹部长5.82，宽9.97。背甲深红色，胸区中央有黄色纵带，其前端呈两叉状。背甲侧部有淡黄色细纹。头区前方两侧有两个尖角状突起。前侧眼在尖角的前侧面上，朝向前方。尖角的侧斜面上有后侧眼，朝外。前中眼在头区前方的垂直面上。后中眼在两角间的部位。前侧眼稍大(0.19)，其他各眼较小(0.13)。前眼列稍后凹，正面观为强烈上凹。后眼列稍后凹，长于前眼列。中眼域前边显著小于后边(0.70:1.20)，宽大于长(1.20:0.70)。眼域的长度与眼域前边的长相等。额高(0.51)约与前中眼间距相当。颚叶、下唇、胸板均呈淡红橙色。步足亦为淡红橙色，但胫节(尤其后两对步足)红色较深。第1足胫节腹面后半部前侧3刺，后侧1刺，后跗节后半部腹面4对刺。第2足胫节腹面后半部前侧2刺，后侧1刺，后跗节后半部腹面前侧5刺，后侧3刺。腹部黄橙色(生活时可能为黄白色)。后半部侧缘向两侧突出呈尖角。腹部后部有3条以上同心圆排列的平行褶纹。腹面在生殖沟和纺器之间有两行肌斑(每行各由3个斑组成)。外雌器前庭的前缘弧形，后缘中部向前突出，突出部的两侧缘呈斜坡状。纳精囊椭圆形，内构不十分清晰。

分布：四川。

朱氏蟹蛛 *Thomisus zhui* Tang et Song, 1988 (图 121)

*Thomisus zhui* Tang & Song, 1988: 249—250, figs. 13—17.

雌蛛长5.80毫米。头胸部长2.80，宽3.00；腹部长3.50，宽3.10。背甲黄色，毛少，眼区乳白色。步足黄色或白色。步足测量：I 10.00(3.80, 1.50, 2.10, 1.60, 1.00)；I